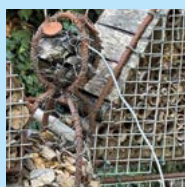
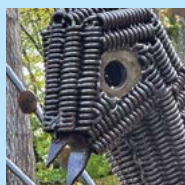
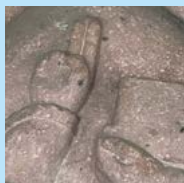


## BALISES PHOTOS



## L'ORIENTATION URBAINE COMMENT ÇA MARCHE ?

### CARTE

Elle vous permet de vous situer en ville, d'estimer la distance entre 2 balises, de repérer les différents éléments sur le terrain à l'aide de la légende et de faire votre itinéraire.

### LÉGENDE

Elle vous aide à distinguer les différents éléments sur le terrain et permet de connaître les symboles qui se trouvent sur la carte.

### DÉPART

Il est noté par un triangle sur la carte. Ici c'est devant l'Office de Tourisme de Guebwiller, dans le parc de la Neuenbourg.

### CERCLE

Les balises/postes sont représentés sur la carte par des cercles numérotés.

Visitez les balises/postes dans l'ordre de votre choix. À chaque poste, levez la tête... ou baissez la, regardez bien autour de vous et notez le numéro du poste sous le zoom image correspondant. Reliez ainsi chaque balise à son image et validez les 12 postes.

VÉRIFIER VOS RÉPONSES



# O'PHOTO

## « À LA RECHERCHE DES STATUES » COURSE D'ORIENTATION URBAINE

Rendez-vous avec 12 figures  
statutaires pour vous accompagner  
dans l'histoire de la cité de Guebwiller.



Impression: M. Immesmeyer - Ne pas jeter sur la voie publique - Conception graphique: Agence RJP



## LES STATUES

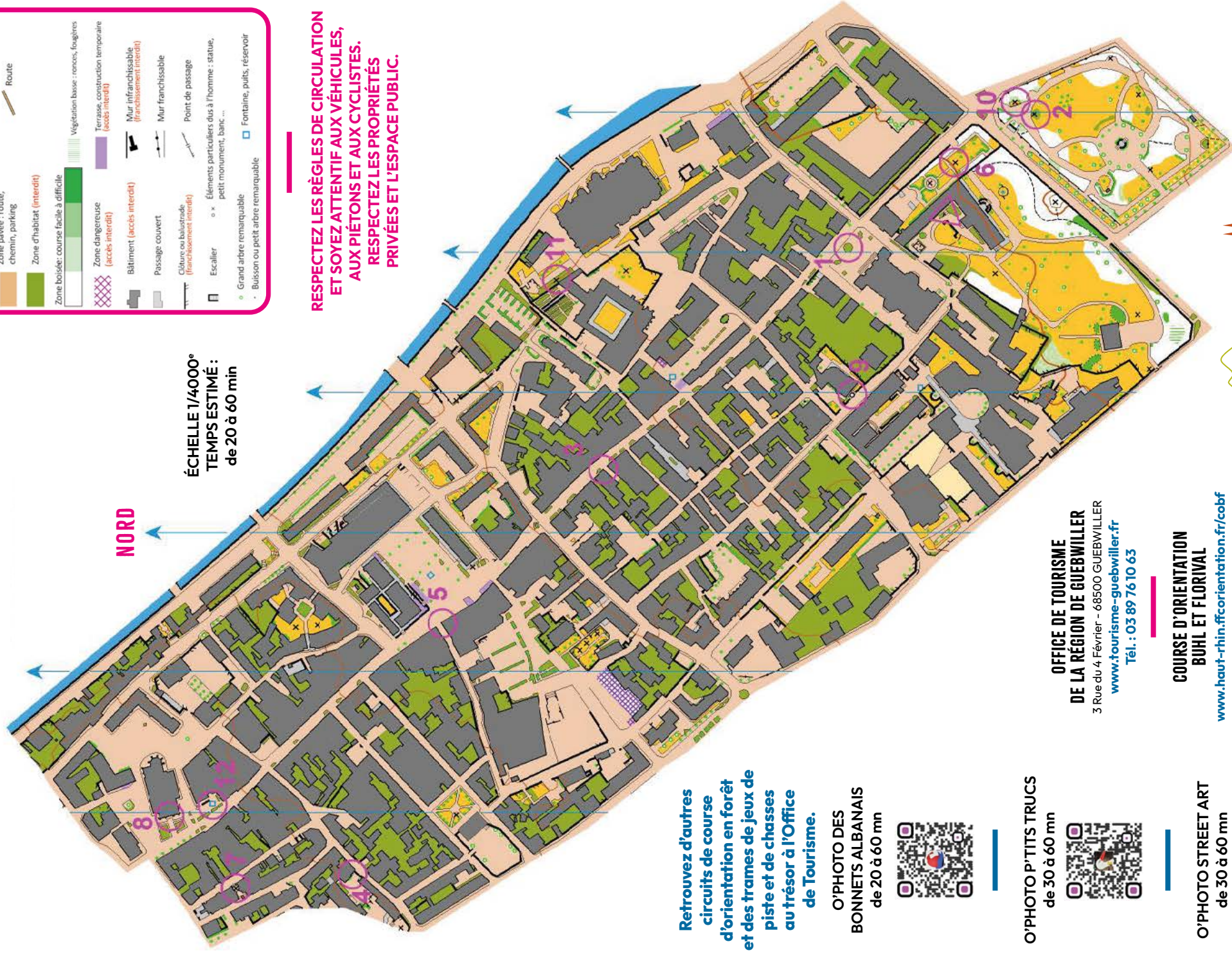
Une découverte ludique  
qui associe la tête et les jambes.

|   |   |
|---|---|
| Terrain découvert : pelouse, parc               | Route   |
| Zone pavée : route, chemin, parking             |   |
| Zone d'habitat (interdit)                       |   |
| Zone boisée : course facile à difficile         | Végétation basse : ronces, fougères                                     |
| Zone dangereuse (accès interdit)                | Terrasse, construction temporaire (accès interdit)                      |
| Bâtiment (accès interdit)                       | Mur infranchissable (franchissement interdit)                           |
| Passage couvert                                 | Mur franchissable   |
| Clôture ou balustrade (franchissement interdit) | Point de passage  |
| Escalier  | Éléments particuliers dus à l'homme : statue, petit monument, banc, ... |
| Grand arbre remarquable                         | Fontaine, puits, réservoir  |
| Buisson ou petit arbre remarquable              |   |

ÉCHELLE 1/4000°  
TEMPS ESTIMÉ :  
de 20 à 60 min

NORD

**RESPECTEZ LES RÈGLES DE CIRCULATION  
ET SOYEZ ATTENTIF AUX VÉHICULES,  
AUX PIÉTONS ET AUX CYCLISTES.  
RESPECTEZ LES PROPRIÉTÉS  
PRIVÉES ET L'ESPACE PUBLIC.**



**Retrouvez d'autres  
circuits de course  
d'orientation en forêt  
et des frames de jeux de  
piste et de chasses  
au trésor à l'Office  
de Tourisme.**

**O'PHOTO DES  
BONNETS ALBANAIS  
de 20 à 60 mn**



**O'PHOTO P'TITS TRUCS  
de 30 à 60 mn**



**O'PHOTO STREET ART  
de 30 à 60 mn**



**OFFICE DE TOURISME  
DE LA RÉGION DE GUEBWILLER**  
3 Rue du 4 Février - 68500 GUEBWILLER  
[www.tourisme-guebwiller.fr](http://www.tourisme-guebwiller.fr)  
Tél. : 03 89 76 10 63

**COURSE D'ORIENTATION  
BUHL ET FLORIVAL**  
[www.haut-rhin.fforientation.fr/cobf](http://www.haut-rhin.fforientation.fr/cobf)

